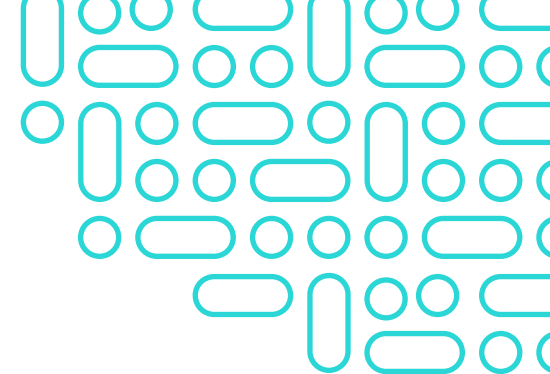


Onze specialisten staan voor je klaar

Heb je na het lezen van deze folder nog vragen dan horen we graag van je.

☎ 020-2809250

✉ info@perfectlab.nl



BELANGRIJK

- ✓ **LEES DE INSTRUCTIES**
Het opvolgen van de instructies vergroot de nauwkeurigheid van het onderzoek
- ✓ **AANVRAAGFORMULIER**
Vul het aanvraagformulier volledig in!
- ✓ **PROBIOTICA**
Indien van toepassing: stop vijf dagen voor de afname met het gebruiken van probiotica
- ✓ **MONSTERNAME**
Volg goed het schema voor de dagen van monstername en verzending van de envelop met monsters
- ✓ **VERS MONSTER**
Het verse monster (potje met bruine dop) kan alleen op maandag, dinsdag of woensdag worden afgenomen en ingestuurd. Houd daar rekening mee bij de afname van de monsters voor parasietenonderzoek

INFORMATIE

- ✓ Binnen 7 tot 10 werkdagen uitslag
- ✓ Zodra je uitslag bekend is, krijg je een mail dat de uitslag in je eigen beveiligde 'Mijn Perfect Lab' account staat.
- ✓ Als je daarvoor toestemming hebt gegeven, neemt een gezondheidsadviseur van Perfect Lab contact met je op om samen met jou door te nemen wat de uitslag voor jou betekent. Desgewenst geven ze je een gezondheidsadvies op maat.

INSTRUCTIES en INFORMATIE

In deze folder leest u instructies en informatie voor de afname en verzending van monsters voor laboratoriumonderzoek.


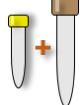
Lees graag nauwkeurig de folder door en volg de stappen van de monsterafname. Dit is met name van belang voor de betrouwbaarheid van de uitslagen.

PARASIETEN - VERS

PLANNING

afname en verzending monsters

Bekijk deze planning goed voor een optimale voorbereiding van het nemen en verzenden van de monsters. Het eerste parasietenmonster kan op elke dag van de week afgenomen worden. Het tweede parasietenmonster moet tegelijk met het verse monster afgenomen worden en dezelfde dag opgestuurd worden. Dit kan alleen op maandag, dinsdag of woensdag

DAG 1	DAG 2
alle dagen van de week vóór DAG 2	maandag, dinsdag of woensdag
<p>STAP 1 Neem het eerste parasietenmonster</p> 	<p>STAP 2 Neem het tweede parasietenmonster</p>  <p>STAP 3 Neem het verse monster</p> <p>STAP 4 Verzend de monsters naar het laboratorium</p>

START



DAG 1 - ZONDAG

STAP 1: Instructie afname 1^e parasietenmonster

- Leg het kleine buisje met gele dop + wattenstaaf klaar
- Noteer uw geboortedatum op het etiket
- Schroef het gele dopje van het buisje en leg deze op een schoongemaakt oppervlak
- Haal de wattenstaaf uit de koker en prik deze in de ontlasting en zorg dat er een klontje ontlasting aan zit
- Breng de ontlasting over in de vloeistof in het buisje beweeg het wattenstaafje **voorzichtig** op en neer met een draaiende beweging
- Plaats de gele dop op het buisje en draai deze goed aan
- Gooi de handschoenen en koker met vieze wattenstaaf weg bij het normale afval
- Bewaar het eerste monster voor parasietenonderzoek in de RigidSafetyBag bij kamertemperatuur tot het opsturen van alle monsters
- (!) Sluit de RigidSafetyBag nog niet!
- Ga op maandag, dinsdag of woensdag verder met stap 2, 3 en 4



DAG 2 - MAANDAG, DINSDAG OF WOENSDAG

STAP 2: Instructie afname 2^e parasietenmonster

- Volg voor afname van het 2e parasietenmonster de instructie van stap 1 tot en met het overbrengen van de ontlasting in het buisje
- Ga **direct** verder met stap 3

STAP 3: Instructie afname vers monster

- Noteer naam, geboortedatum en afnamedatum op het etiket van de buis met bruine dop
- Gebruik de ontlasting dat als laatste het lichaam heeft verlaten
- Breng met het lepeltje, dat zich in de dop van de buis bevindt, ontlasting over in de buis
- (!) Vul het potje tot de aangegeven streep op het etiket!
- Draai de bruine dop stevig aan
- Gooi de handschoenen en koker met vieze wattenstaaf weg bij het normale afval
- Ga **direct** verder met stap 4



STAP 4: Instructie inpakken en verzenden

- Controleer of het aanvraagformulier volledig is ingevuld
- Controleer of de gegevens op de monsterpotjes zijn ingevuld
- Verdeel de vier monsterpotjes over de twee RigidSafetyBags en sluit deze door de witte strip te verwijderen
- Plaats beide RigidSafetyBags samen met het **aanvraagformulier** in de verzendenvelop
- Sluit je verzendenvelop door de witte plakstrip te verwijderen
- Post de envelop met inhoud op **DAG 2** voor de lichte van de brievenbus (vóór 17.00 uur)

